

# Bulletin d'informations l'Indispensable

VOLUME 2, TOME 1

DECEMBRE 2008

## Mot du Maire

L'année 2008 tire à sa fin et plusieurs d'entre vous se diront enfin! Le meilleur mot pour décrire cette dernière année serait probablement : volatile. Nous avons survécu à des chutes de neige record suivi d'averses record. Le marché financier a trébuché alors que le prix de l'essence et le dollar canadien ont connu une hausse pour ensuite dégringoler à des taux normaux. Nous ne pouvons qu'espérer que la prochaine année nous amènera la stabilité et la prospérité. Encore une fois cette année, la Municipalité a accueilli les bénévoles de la communauté lors d'un cocktail. Cet événement annuel est notre façon de

remercier les nombreux bénévoles pour leurs innombrables heures de bénévolat qui font en sorte que notre communauté est un endroit merveilleux où habiter. Notre esprit communautaire est incomparable! Bravo à tous ceux qui contribuent à faire en sorte que notre communauté soit ce qu'elle est!

Finalement, au nom des membres du conseil municipal et des employés municipaux, je désire souhaiter à tous et chacun un merveilleux temps des fêtes et mes meilleurs vœux pour l'année 2009.

*Brent Montgomery*



## Une résolution verte pour 2009- C'est notre nature!

Qu'est-ce qu'une résolution verte ? C'est une résolution qui aura des effets bénéfiques sur notre environnement, notre nature, et ainsi sur notre santé.

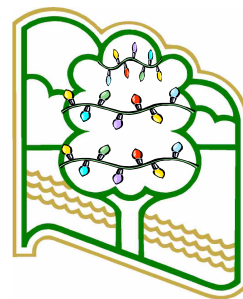
Une résolution verte, c'est :

- Réduire le suremballage ;
- Réduire la consommation d'eau, de papier et

d'électricité (fermer les lumières dans les pièces qui ne sont pas occupées) à la maison et au travail ;

- Donner à d'autres ce qu'on n'utilise plus ;
- Réutiliser ce qui est possible d'être réutiliser ;
- Acheter des produits locaux, des produits fabriqués à partir de matières recyclées ou des produits certifiés équitables ;
- Faire du compostage ;
- Couper le contact de notre véhicule lorsqu'il n'est pas en mouvement ;
- Planter des arbres ;
- Impliquer davantage nos enfants ;

Chaque petit geste compte !  
« Nous n'héritons pas la terre de nos parents, nous l'empruntons à nos enfants ! »



SAINT - GABRIEL  
- DE -  
VALCARTIER

### Dans ce numéro:

Concours de la MRC, Oasis, Popote et multi-services	2
Travaux publics et urbanisme, Numéros d'urgence	3
Service des incendies, Collecte de résidus domestiques	4
Service des Sports et Loisirs - Programmation hivernale	5-9
Calendriers des événements	10

## Illumination du sapin de Noël - une activité familiale et communautaire

La Municipalité est heureuse d'inviter toutes les familles et résidents à l'illumination du sapin de Noël dimanche le 21 décembre de 12 h 30 à 16 h 30. Venez profiter de cette journée extraordinaire où plusieurs activités gratuites vous seront proposés. Voir à la page 5 pour l'horaire des activités.

Ces activités auront lieu au Centre communautaire situé au 1743, boulevard Valcartier. Apportez votre lunch et nous vous fournirons la soupe!

Merci à tous les bénévoles ainsi qu'à leurs organismes pour la réalisation de cette journée familiale.

Nous vous attendons en

grand nombre pour une journée remplie de plaisir!



## Concours La carte de Noël régionale 2008-MRC de la Jacques-Cartier

Le 23 octobre dernier, la MRC de La Jacques-Cartier dévoilait les noms des lauréats ayant remporté un prix dans le cadre du concours *La carte de Noël régionale* lors d'une soirée de remise des prix qui s'est tenue au centre culturel Anne-Hébert à Sainte-Catherine-de-la-Jacques-Cartier en présence d'élus, des participants et de leurs proches.

La MRC a également profité de l'occasion pour lancer la neuvième édition du concours. Déjà, les artistes amateurs du

territoire de tout âge sont invités à préparer leur pinceau et leur appareil photo et à profiter des premiers décors hivernaux pour stimuler leur créativité. Les prochains critères seront dévoilés au cours des mois qui suivent dans les journaux locaux et régionaux ainsi que sur le site Internet de la MRC.

***Félicitations à Mlle Catherine Mc Bain qui s'est mérité le premier prix dans sa catégorie du concours la carte de Noël régionale de la MRC pour une deuxième année consécutive.***



« ...afin de venir en aide aux familles dans le besoin de notre communauté...  
...pour qu'ils puissent vivre un Noël dans la dignité et la joie. »

Oasis est une organisation qui a été formée afin de venir en aide aux familles dans le besoin de notre communauté en leur distribuant des paniers de nourriture pour qu'ils puissent vivre un Noël dans la dignité et la joie. Si vous connaissez une famille ayant besoin de ce service ou si vous faites partie de celle-ci, veuillez nous en faire part afin de s'assurer que tous puissent en bénéficier. Pour participer au succès d'Oasis, vous

## Popote et multi-services

La popote offre plus que des repas et services

- Une alimentation régulière et équilibrée
- Une sécurité
- Un support
- Aide
- Information variée
- Solidarité, amitié

Mais aussi...

- Transport et accompagnement pour raisons médicales
- Visite d'amitié
- Centres d'animation, activités stimulantes et rencontres amicales, Val-Bélair, Loretteville, Ste-Catherine-de-la-J.-C.

Pour qui?

Toutes les personnes :

- Âgées et/ou en perte d'autonomie
- En convalescence
- Ayant des difficultés à s'alimenter

Territoire

- Saint-Gabriel-de-Valcartier
- Val-Bélair

- Neufchâtel/Loretteville
- Wendake
- St-Émile
- Shannon
- Ste-Catherine-de-la-J.-C.
- Fossambault-sur-le-Lac

Qui prépare les repas?

- Auberge du Mont St-Sacrement
- Centre hospitalier Chauveau
- Manoir du Bel-Âge, Val-Bélair
- Le Croque Délice, Neufchâtel
- Resto Pub de la Jacques-Cartier, Ste-Catherine
- Restaurant Le Piolet, Loretteville

Quand?

Les repas sont livrés du lundi au vendredi entre 11 h 15 et 12 h 30

À qui s'adresser?

- Pour recevoir la popote
- Pour offrir vos services comme bénévole

Téléphonez au 418-845-3081 du lundi au vendredi.

## Oasis Saint-Gabriel-de-Valcartier - Paniers de Noël

pouvez donner des denrées non périssables ou faire un don d'argent. Des reçus peuvent être émis sur demande. Déposez vos dons, jusqu'au 21 décembre aux endroits suivants:

à la Municipalité, à une des quatre églises de la Municipalité ou à une des deux écoles primaires. Voici quelques items suggérés: Conserves (fruits, légumes, soupe, poisson, viande) pâtes sèches, riz, farine, sucre, céréales, condiments (ketchup, mayonnaise,

moutarde), café et thé, Jello, pouding, mélanges de muffins et biscuits, jus de fruits ou lait en boîte non réfrigéré. Notez que les items fait maison ne sont pas acceptés. Svp donnez généreusement. Merci!

Pour des renseignements supplémentaires:

Pamala Hogan Laberge au 418-844-2097 (le jour) et Monique ou André Jutras au 418-844-1832 (SVP laissez un message)

Tous les appels sont confidentiels.

## Travaux publics et urbanisme

*Afin d'éviter des inconvénients majeurs lors de la saison hivernale, la Municipalité tient à vous rappeler quelques règlements pour faciliter l'enlèvement de la neige par l'entrepreneur.*

### RÈGLEMENT NO 120

#### Article 8.1 :

Stationnement de véhicules sur les voies de circulation

*Nous tenons à vous rappeler que :*

« Sauf en cas de panne majeure, nul ne peut stationner, abandonner ou immobiliser un véhicule routier de manière à cacher

une signalisation, gêner la circulation ou l'exécution de travaux d'entretien et de déneigement d'une rue ou à entraver l'accès à une propriété. » (Sous peine d'amende)

#### Article 11.1 :

Cas de nuisance

En plus de l'émission d'un constat d'infraction, le policier peut ordonner l'enlèvement ou le déplacement de tout véhicule stationné à un endroit où il nuit aux travaux de voirie y compris l'enlèvement et le déblaiement de la neige. Le policier peut ordonner le remisage de ce véhicule ailleurs notamment à un

garage.

#### Article 12 :

Amende

Toute infraction au présent règlement rend le contrevenant passible d'une amende de 30,00 \$ minimum plus les frais.

#### RÈGLEMENT NO 119

#### Article 8.1.4 :

Dispositions concernant la neige et la glace

Il est interdit à toute personne de jeter ou déposer de la neige ou de la glace dans la voie carrossable de toute rue et les accotements de celle-ci sous peine d'amende.

**Merci de votre collaboration.**

## Déneigement des routes

Numéros de téléphone à retenir pour le déneigement des routes régionales:

#### Ministère des Transports

Boulevard Valcartier du numéro civique 1600 au 1860

et

5ième avenue jusqu'à la limite de Tewkesbury

**Pour formuler une plainte :**

**418-643-6717**

Pour toute autre route de la Municipalité: 418-844-1218

## JANVIER - mois de renouvellement des médaillons pour chiens



Saviez-vous que d'après le règlement municipal #121, article 6.1, le gardien d'un chien, dans les limites de la Municipalité, doit, dans le mois de janvier de chaque année, obtenir une nouvelle licence pour ce chien, sauf dans le cas de chien guide. La licence émise en vertu de ce règlement est annuelle, pour la période allant du 1er janvier au 31 décembre de chaque année. Le coût de la licence s'applique pour

chaque chien et est fixé comme suit:

10,00\$ pour un 1er chien  
20,00\$ pour un 2e chien  
30,00\$ pour un 3e chien ou  
150,00\$ pour un chenil ou plus de 3 chiens

Chaque année, la S.P.A. de Québec reçoit des milliers d'animaux trouvés. De ce nombre, plus de 4 500 ne portent aucun médaillon d'identification et plusieurs d'entre eux ne peuvent retrouver le confort de leur

foyer. Afin de donner toutes les chances à votre animal de regagner la maison, il s'avère essentiel de lui faire porter son médaillon. Si vous perdez votre animal, ne tardez pas à communiquer avec la Municipalité et la S.P.A. de Québec au **418-527-9104** pendant les heures d'ouverture.

Venez chercher votre médaillon dès aujourd'hui à la Municipalité.

« La licence émise en vertu de ce règlement est annuelle, pour la période allant du 1er janvier au 31 décembre de chaque année. »

## Numéros d'urgence

2-1-1	Services communautaires
4-1-1	Trouver une personne ou une entreprise
5-1-1	Info Transports-conditions routières
8-1-1	Info-Santé
9-1-1	Urgences (Police, pompier, ambulance)

Sûreté du Québec - pour assistance non-urgente  
418-310-4141 ou \*4141 (cell.)

## VTT, motoneiges et le respect des propriétés privées

Il existe malheureusement une petite minorité d'adeptes de véhicules hors route qui ternissent l'image publique du sport en roulant là où ils ne le devraient pas.

Rappelez-vous que:

- L'accès aux terrains privés est interdit sans

l'autorisation expresse des propriétaires;

- Obéissez rigoureusement à tous les panneaux et respectez toutes les clôtures;
- Soyez le moins bruyant possible avec votre véhicule hors route, surtout lorsque vous passez tout près des résidences;

- On ne peut circuler sur une route publique qu'en de rares endroits indiqués, et seulement pour traverser celle-ci.







## Savez-vous comment disposer de votre sapin de Noël après la période des fêtes?

Jeudi, le 8 janvier prochain, la Municipalité offrira une collecte de sapins de Noël (naturels et artificiels). Si vous aimeriez bénéficier de ce service, veuillez téléphoner au 418-844-1218 pour inscrire votre adresse sur la liste au plus tard le 7 janvier à 16h.

## Horaire d'hiver - collecte mensuelle de déchets monstres

La collecte de déchets monstres aura lieu dorénavant à tous les premiers jeudi du mois. La prochaine collecte se fera donc le 8 janvier. Nous vous rappelons qu'il faut appeler la Municipalité au 418-844-1218 pour demander une collecte.

## Collecte de bouteilles et de cannettes consignées le 3 janvier

La collecte annuelle du Club de Taekwon do de Saint-Gabriel-de-Valcartier aura lieu le samedi 3 janvier 2009 à compter de 9h00, si cela vous intéresse, vous n'avez qu'à laisser vos bouteilles ou cannettes soit sur le bord de votre entrée ou bien sur votre galerie et les membres du Club viendront les chercher au courant de la journée. Pour la sécurité de nos bénévoles, veuillez garder vos chiens attachés.

Tous les fonds amassés aideront à défrayer les coûts des formations et des compétitions.

Merci pour votre contribution !



## UN NOËL JOYEUX, UN NOËL SANS FEU!

**Gardez les chandelles éloignées de l'arbre de Noël.**

**Gardez la base de l'arbre immergée dans un contenant d'eau en tout temps.**

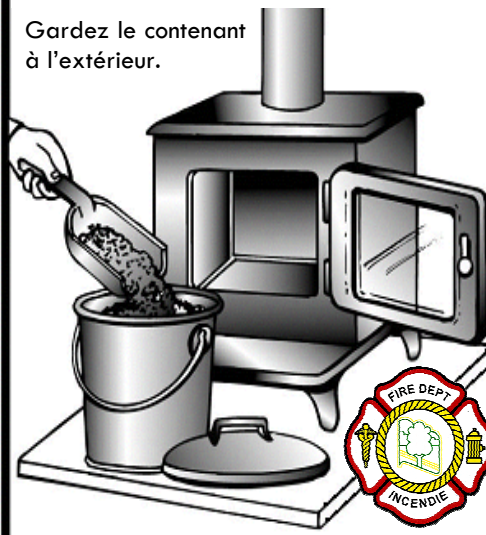


## Messages du Service des Incendies

## SURVEILLEZ VOS CENDRES

Laissez refroidir les cendres de votre poêle à bois ou de votre foyer avant de les verser dans un contenant de métal avec couvercle étanche.

Gardez le contenant à l'extérieur.



## Valcartier Câble - amélioration du réseau

Afin d'améliorer le service du réseau câblodistributeur, Valcartier Câble exécutera des travaux lors des prochaines semaines ce qui causera des interruptions de service pouvant durer plusieurs minutes jusqu'à plusieurs heures dans certains secteurs. Nous ne pouvons malheureusement pas confirmer à quel moment les interruptions auront lieu mais nous pouvons confirmer que ces travaux seront exécutés les jours de semaine entre 7h et 17h et pourront être répartis sur plusieurs journées.

Nous nous excusons des inconvénients causés par ces travaux nécessaires afin de continuer à vous offrir un service de qualité.



## Numéro à composer en cas de panne de câble

Numéro d'urgence de Valcartier Câble: 418-844-3666

Pour signaler une panne en tout temps; jour, soir, fin de semaine ou congé férié. Laissez votre adresse civique ainsi que la date et l'heure de votre appel.

## Bibliothèque - Concours de décorations du sapin de Noël pour enfants de 3 à 14 ans

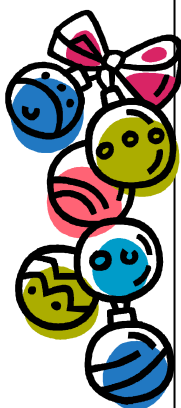
Fabrique une décoration pour le sapin de Noël, viens l'accrocher dans le sapin de Noël à la bibliothèque pendant les heures d'ouverture, remplis un coupon de participation et cours la chance de gagner un des 3 certificats cadeaux de 20,00 \$ que tu pourras dépenser comme tu le souhaites aux Galeries de la Capitale (manèges, jouets...).

Tu peux fabriquer une seule décoration alors impressionne-nous! Ta décoration ne doit pas être plus grosse qu'un carré de 8 X 8 cm.

N'oublie pas d'inscrire ton nom derrière ta décoration!

Matériel suggéré :  
retailles de papier de Noël, bouts de ruban, nouilles, crayons de couleur, carton, etc.

Le tirage aura lieu le 21 décembre prochain lors de l'illumination du sapin de Noël. Fais vite!!!



## Illumination du sapin de Noël - horaire des activités du 21 décembre

Portez un chapeau de Noël et courez la chance de gagner lors d'un tirage spécial! Venez chercher un billet dans la cuisine.

12h30	Début des activités (jeux extérieurs, patinage, glissades)
12h30	Soupe et chocolat chaud gratuit
12h30 à 16h30	Jeux gonflables
13h00	Promenades en calèche
13h00 à 14h30	Maquillage et atelier de bricolage
14h00 à 14h30	Spectacle de danse Hip-Hop
14h30	Arrivée du Père Noël
16h15	Illumination du sapin de Noël et chants
16h30 à 18h00	Hockey scrimmage (pour ados et adultes), Club Ados

## Une nouvelle figure au Club Ados

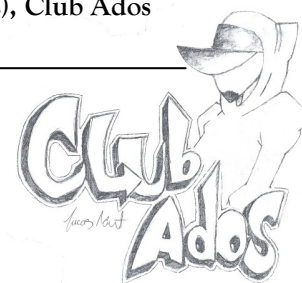
Le Club Ados est présentement en période de transition et subira quelques changements au cours des prochains mois suite à mon embauche comme coordonnatrice au mois d'octobre dernier. Je suis particulièrement heureuse de m'être joint à cette belle équipe ainsi qu'aux jeunes de la Municipalité. Je demeure dans la région de la Capitale-Nationale depuis le mois de septembre afin de continuer mes études à la maîtrise en sciences de l'orientation à l'Université Laval, mais je suis native de la Côte-Nord. J'ai terminé mon baccalauréat en psychoéducation en avril dernier et c'est pourquoi cet emploi me semblait des plus motivant. D'ailleurs, depuis que j'occupe ce poste, j'ai remarqué un lien d'appartenance très fort entre les jeunes et le Club Ados.

Suite à ces quelques semaines passées en compagnie des jeunes, le Club m'apparaît comme un lieu de rassemblement où les jeunes peuvent discuter entre eux, mais aussi trouver réconfort et conseils auprès des intervenants. De plus, plusieurs activités sont proposées à chaque mois comme des ateliers de cuisine, des sorties au cinéma, des sorties en plein air ainsi que des activités thématiques selon les saisons. Le calendrier des activités est disponible sur le site Internet de la Municipalité sous l'onglet « Services ». Vous pourrez aussi voir nos activités par le biais de la télévision communautaire dès le mois de décembre où nous ferons de petites capsules pour vous faire découvrir le Club Ados et ses activités.

Pour nous, l'implication des jeunes est primordiale et c'est

pourquoi nous tenons à les impliquer dans le choix des activités ainsi que les différentes procédures du Club. Suite à certaines demandes, nous avons récemment décidé de refaire une beauté au local du Club Ados et de changer les couleurs afin que ces dernières représentent davantage les jeunes qui le fréquentent. De plus, de nouvelles divisions seront apportées afin que tous les jeunes puissent vaquer à leurs occupations. D'ailleurs, si vous avez des meubles en bonnes conditions dont vous voulez vous départir, il nous fera plaisir d'aller les chercher et de leur donner une deuxième vie.

Le Club Ados est ouvert le jeudi de 18h00 à 21h00, le vendredi de 18h30 à 22h00 et le samedi de 14h00 à 22h00. Les jeunes désirant fréquenter le Club doivent être âgés entre



11 et 17 ans. Les services offerts sont gratuits sauf dans le cas des sorties à l'extérieur. Une cantine est offerte sur place aux jeunes. Les premiers vendredis de chaque mois sont ouverts pour les jeunes de 6 à 11 ans pour une disco pendant laquelle des jeux sont proposés. Si vous avez des questions, des commentaires ou des suggestions, vous pouvez communiquer avec nous au 418-844-1327 ou vous rendre sur le site Internet de la Municipalité.

**Anouk Fortin Lapointe,**  
Coordonnatrice

Jonathan Lavalée, Animateur

Geneviève Cournoyer,  
Animatrice

# Programmation d'hiver - Sports et loisirs

Période d'inscription: 5 au 9 janvier

POUR PLUS DE RENSEIGNEMENTS

**Pamala Hogan Laberge**, Directrice du Service des sports et loisirs, tél.: **418-844-2097** ou [plaberge@munsgdv.ca](mailto:plaberge@munsgdv.ca)

## MODALITÉ D'INSCRIPTION

**Vous devez obligatoirement remplir un formulaire d'inscription, disponible sur notre site web [www.saintgabrieldevalcartier.ca](http://www.saintgabrieldevalcartier.ca) ou à la Municipalité.**

**Dépôt de nuit** (seuls les chèques sont acceptés) : Vous pouvez déposer votre inscription dans la chute à courrier au complexe municipal, 1743, boul. Valcartier.

**En personne** : Chèques, argent comptant et paiement direct sont acceptés.

**Paiement par chèque** : Le paiement doit être fait par chèque en un seul versement en date du 15 janvier 2009 et à l'ordre de « Municipalité de Saint-Gabriel-de-Valcartier ». Pour les montants de plus de 125,00 \$, il y a possibilité de faire deux versements; le premier en date du 15 janvier 2009 et le second en date du 15 février 2009. Pour les chèques sans provision, une pénalité de 10,00 \$ s'appliquera et le paiement devra alors être fait en argent.

**Taxes** : Les coûts indiqués incluent les taxes lorsqu'elles s'appliquent.

## FONCTIONNEMENT DES COURS

**Début des cours** : Les cours débiteront dans la semaine du 5 janvier 2009 à moins d'avis contraire.

**Nombre de participants** : Le nombre d'inscriptions par activité est limité (nombre minimum et nombre maximum de participants). Advenant le cas où le nombre minimum de participants n'est pas atteint, le Service des sports et loisirs se verra dans l'obligation d'annuler le cours et de rembourser les personnes inscrites.

**Confirmation d'activités** : Si vous ne recevez pas d'appel avant le début de votre activité, c'est qu'elle aura lieu. Vous vous présentez donc comme prévu à la date inscrite dans la programmation.

**Responsabilité** : La Municipalité de Saint-Gabriel-de-Valcartier se dégage de toute responsabilité quant aux dommages corporels et matériels, pertes ou vols, pouvant survenir dans le cadre des activités du Service des sports et loisirs et aucun recours à cet effet ne pourra être intenté contre la Municipalité.

## GROUPE DE JEUX

Un environnement où l'on s'exprime par les contes, le bricolage, la peinture, les rondes, les chansons, les comptines, la relaxation et les jeux. Un programme bien structuré qui permet aux enfants de 3 à 5 ans de socialiser. Places limitées. Les enfants doivent être autonomes.

Lieu : Centre communautaire

Horaire : mardi, mercredi et jeudi

Heure : 9h00 à 15h00

Durée : 12 semaines du 13 janvier au 9 avril

Coût : 2 fois par semaine : 230,00 \$

3 fois par semaine : 330,00 \$

Animatrices : Sandra Woodbury et Jayne Doddridge



**Veuillez prendre note qu'il n'y aura pas de groupe de jeux pendant la semaine de relâche (le 3, 4, 5 mars).**

**\* Le groupe de jeux est complet pour la session d'hiver, mais nous acceptons les inscriptions pour septembre.**

## COURS DE PEINTURE SUR BOIS

(pour adultes)

Vous désirez apprendre des techniques de peinture tout en créant des pièces originales, décoratives et pratiques? Par des ateliers de trois heures par semaine, vous apprendrez les techniques de base, en passant par les ombrages et les éclaircies, le tapotage, les dégradés et bien plus. Ce cours vous permettra par la suite de peindre à la maison. Aucun talent en dessin n'est requis.



Les cours libres vous permettent de choisir votre propre patron. Profitez-en pour terminer des pièces qui présentent des difficultés particulières.

Atelier libre tous les mercredis au Centre communautaire de 18h30 à 21h30.

Coût: 15\$ par semaine

Si le cours vous intéresse, contactez **Manon Mailloux** au **418-844-1965**.

## STEP

(ce cours s'adresse aux adultes seulement)

Horaire : Lundi et mercredi de 19h00 à 20h00

Durée : 12 semaines à partir du 19 janvier

Coût : 30,00 \$

Responsable : Lise Cauvier

Les hommes sont bienvenues!

Rabais étudiant de 50%.

Maximum 25 personnes.



## RCR

(Réanimation cardio-respiratoire)

Nous offrons des cours de RCR et/ou de premiers soins et prévoyons offrir un cours au mois de février.

Pour informations communiquez avec Pamala Hogan Laberge. Inscription avant le 23 janvier. Svp vous inscrire à nouveau même si cela fut déjà fait dans le passé pour que nous puissions mettre nos listes à jour.





# Programmation d'hiver - Sports et loisirs

## CONDITIONNEMENT PHYSIQUE

(fermé 24, 25, 26, 31 déc., 1, 2 janv.)



Évaluation de votre condition physique à la première et à la dernière séance. Des programmes personnalisés sont disponibles. Venez rencontrer Jean-François April pendant les heures d'ouverture pour plus de renseignements ou pour vous inscrire. Nous avons également un excellent choix d'appareils cardiovasculaires.

Clientèle : 14 ans et plus

Horaire : Lundi au vendredi de 6h00 à 11h00 et 15h à 20h30 (sauf le vendredi de 15h à 18h30) et le samedi de 7h à 11h

Lieu : Centre sportif

Coût : 30,00 \$ par mois (réduction pour les étudiants et les personnes de 50 ans et plus). Forfaits disponibles.

### LISTE DE PRIX

1 mois : 30\$ par personne \*\*\* 40\$ par famille

3 mois : 60\$ par personne \*\*\* 80\$ par famille

6 mois : 110\$ par personne \*\*\* 140\$ par famille

1 an : 200\$ par personne \*\*\* 260\$ par famille

1 session : 3\$ par personne

Carte pour 20 sessions : 40\$ par personne

Étudiants (25 ans et moins) / 50 ans ou plus : moitié prix

Non résidents : 20\$ de plus



### +++IDÉE CADEAU+++

Promotion spéciale pour le mois de janvier seulement:

3 mois : 45\$ par personne \*\*\* 65\$ par famille

## HOCKEY

Ceux qui sont intéressés à participer à cette activité une fois par semaine peuvent se présenter à la patinoire les mercredis soirs de 18h à 19h pour les 10 ans et moins (qui savent patiner), de 19h15 à 20h15 pour les 10 ans et + et de 20h30 à 22h pour les adultes. Activité supervisée par Denis Marceau. Équipement de base nécessaire (gants, casque). Les parents sont les bienvenues s'ils désirent aider. Début le 7 janvier.



## PATINOIRE ET SENTIER DE PATINAGE

(Ouverture officielle dès que la température le permettra)

### Heures d'ouverture

Lundi au vendredi : 18h00 à 22h

Samedi et dimanche : 13h à 17h et 18h00 à 22h

Horaire des fêtes : Lundi au dimanche de 13h à 17h et 18h00 à 22h

24 et 31 décembre : Fermeture à 16h

25 décembre et 1er janvier : Fermé

**Veuillez prendre note que la patinoire n'est pas officiellement ouverte pendant le jour la semaine et qu'elle peut être réservée par des écoles ou autres organisations.**

(Pour réservation, contactez Pamala Hogan Laberge au 418-844-2097)



**\*Prendre note que le dimanche 21 décembre lors de l'activité d'illumination du sapin de Noël, les bâtons de hockey ne seront pas permis sur la patinoire de 13h à 16h.**

## COURTEPOINTE (12 ans et plus)

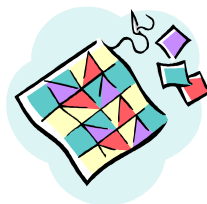
**Bienvenue aux nouveaux membres et aux débutants.**

Lieu : Centre communautaire

Horaire : Lundi de 19h à 21h30 à partir du 19 janvier

Coût : 35,00 \$ pour l'année

Séance d'information le premier lundi.



## GARDIENS AVERTIS



Les jeunes de 11 ans et plus qui sont intéressés à participer à ce cours doivent communiquer avec Pamala Hogan Laberge au **418-844-2097**. Un nouveau cours sera offert en mars. Le coût pour assister à ce cours est de 50,00 \$. Minimum de 8 personnes. Vous devez vous inscrire avant le 20 février 2009.

## YOGA

Cette discipline qui existe depuis plusieurs millénaires, amène l'évolution et la transformation personnelle. Elle peut vous aider dans votre vie quotidienne en harmonisant votre corps et votre esprit. Le Yoga peut être pratiqué comme simple activité ou comme passe-temps ou pour soulager des problèmes de santé tels que les maux de dos, les problèmes d'insomnie ou de stress ou bien dans le but de refaire le plein d'énergie.



Quand? Débutant le jeudi 15 janvier 2009 de 9h30 à 10h30 (session de 12 semaines)

Où? Au centre récréatif, au dessus de la salle de conditionnement physique. (1745, boul. Valcartier)

Coût? 120,00\$

Instructeur: Lyne Lannin-Roy

# Programmation d'hiver - Sports et loisirs

## TAEKWON-DO



Clientèle : 6 ans et plus et adultes  
 Lieu : Centre communautaire  
 Horaire (mardi et jeudi) 18h15 à 20h45 dès le 13 janvier  
 Coût : 95,00 \$ Intermédiaires et avancés  
 20,00 \$ de plus pour non-résidents  
 (payable 1 fois par année)

Vous êtes tous bienvenues à participer gratuitement la première semaine au cours de 18h. Nous invitons les parents à s'inscrire avec leurs enfants.

**Aussi :** Mise en forme et autodéfense sans obligation d'examen. Pour plus d'informations, contactez **Rock Soucy** au **418-948-8904**.

**\*\*N'oubliez pas la collecte de bouteilles et de cannettes consignées samedi le 3 janvier.**

## HIP HOP (Street jazz)

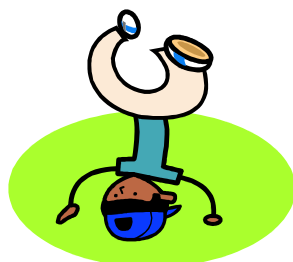
Youpi! Allons danser et s'amuser!

### Conditions d'admission:

- Être âgé de 4 ans et plus!
- Aimer danser pour le plaisir!
- Vouloir participer au spectacle de fin d'année!

Horaire : Samedi (heures à confirmer selon l'âge du participant)  
 Durée : 15 semaines à compter du 24 janvier  
 \*Coût : 90,00 \$ (1<sup>er</sup> enfant), 85,00 \$ (2<sup>e</sup> enfant), 80,00 \$ (3<sup>e</sup> enfant)  
 Lieu : Salle de danse située au dessus de la salle de conditionnement physique  
 Responsable : **Manon Gaudet (418-844-3491)**

**\* A noter que les frais pour le cours de Hip Hop sont payables directement à Mme Gaudet.**



## CLUB ADOS

**Favoriser le développement de nos jeunes, un choix gagnant!**

Le Club Ados c'est le rendez-vous des 11 à 17 ans. Des activités tels que cinéma, ateliers de cuisine, sorties et tournois sont organisés par une équipe d'animateurs dynamiques. Notre prix d'entrée est le respect de nos règles de vie que voici :

- Je peux donner mon opinion et je respecte celle des autres.
- Je respecte les autres comme ils sont.
- Je ne suis pas sous l'effet de l'alcool ou de la drogue.
- Je respecte les lieux, le matériel et les équipements.
- J'ai la possibilité de débiter et gérer un projet qui me tient à cœur.
- Je maintiens les lieux propres.
- Je surveille mon langage.
- Je respecte toujours les personnes qui travaillent pour le Club Ados et la Municipalité.

### \*Nouveau

Nouveau projet pour Valcartier TV ainsi que nouveau décor au local. Pour plus d'informations ainsi que pour l'horaire et la programmation, veuillez consulter notre site Internet [www.saint-gabriel-de-valcartier.ca](http://www.saint-gabriel-de-valcartier.ca) sous la section Services, vous trouverez Club Ados.

Pour de plus amples informations, contactez **Anouk Fortin-Lapointe** pendant les heures d'ouverture au **418-844-1327**.

### Heures d'ouverture

Heures d'ouverture régulières : Jeudi 18h00-21h00  
 Vendredi 18h30-22h00  
 Samedi 14h00-22h00

Pour les heures d'ouverture pendant la période des fêtes, veuillez consulter notre site Internet [www.saint-gabriel-de-valcartier.ca](http://www.saint-gabriel-de-valcartier.ca). Il est à noter que nous augmentons les heures d'ouverture pendant la période des fêtes.

## BIBLIOTHÈQUE MUNICIPALE (418-844-4040)

**Un échange de livres et l'achat de nouveaux livres ont eu lieu en novembre, venez voir les nouveautés!**

**Carte d'abonnement gratuite.**

### Heures d'ouverture

Lundi : 14h00 - 16h30  
 Mardi : 10h00 - 12h00 / 18h30 - 20h30  
 Mercredi : 18h30 - 20h30  
 Samedi : 14h00 - 16h00

**Pour la période des fêtes, la bibliothèque sera fermée du 23 décembre au 4 janvier inclusivement.**

**\*\*NOUVEAU\*\*** Si vous êtes étudiants et avez un travail de groupe à compléter, vous pouvez réserver un espace de travail à la bibliothèque, appelez Pamala Hogan Laberge au 418-844-2097 pour plus d'information.





# Programmation d'hiver - Sports et loisirs

## \*\*NOUVEAUTÉS AU SOCCER\*\*

Une association de soccer sera formée et les inscriptions auront lieu en janvier. Vous recevrez plus d'information à ce sujet par la poste en janvier 2009.

### CONCOURS POUR TROUVER UN NOM D'ÉQUIPE ET UN LOGO

Un entraîneur de soccer visitera les écoles pour remettre de l'information à ce sujet.



## PLAN SPORTS ET LOISIRS BASE VALCARTIER (PSL)

La participation au Plan Sports Loisirs (PSL) de la garnison Valcartier est un complément à nos activités très attrayant et abordable pour ceux qui désire avoir plus d'options.

Le PSL vous permet de bénéficier de nombreux avantages. Votre abonnement vous donne accès sans frais aux infrastructures de sport et loisirs tel que le Centre des sports.

### **INSCRIPTION HIVER 2009 - Du 8 décembre au 21 décembre\***

\*Après cette date, des frais supplémentaires seront appliqués.

Les prix pour les résidents de Saint-Gabriel-de-Valcartier sont :

<b>Coût individuel :</b>	<b>Tarif quotidien</b>	<b>Tarif pour 10 visites</b>
♦ Adulte (18 ans et +);	9,00 \$	80,00\$
♦ Adolescents (14-17 ans);	6,00 \$	50,00\$
♦ Enfants (6-13 ans);	4,00 \$	30,00\$

#### **Plan individuel :**

♦ 6 mois :	81,00 \$ (plus taxes)
♦ 1 an :	138,00\$ (plus taxes)

#### **Plan familiale :**

♦ 6 mois :	94,00 \$ ( plus taxes)
♦ 1 an :	163,00 \$ (plus taxes)

**Pour vous inscrire au PSL, présentez-vous au Centre Exacta à l'intérieur du quartier général (édifice 513) à côté du Centre sportif, en face de la caserne.**

Les cours suivants sont offerts gratuitement avec votre carte PSL. Premiers arrivés, premiers servis.

### **Spinning, Aquaforme, Aqua jogging, Aqua-prénatal et Aérobie**

Vous devez vous présenter au cours 30 minutes en avance pour réserver votre place au comptoir. Pour plus d'informations sur le PSL: **418-844-5000, poste 5226**

## ESCALADE (18 ans et +)

### Cours de moulINETTE

- Disponible sur demande
- Minimum d'inscription requis

### Escalade accréditation

- Mur supervisé
- Lundi, mardi et jeudi de 18h00 à 21h00

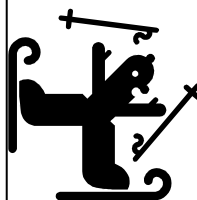
Pour plus d'informations: **418-844-5000, poste 5226**



## VOUS AVEZ LE GOÛT DE FAIRE DU SKI PENDANT VOS VACANCES?

Si vous êtes un membre du PSL, vous pouvez bénéficier de rabais dans les centres de ski suivants :

Le Relais  
Le Massif du Sud  
Stoneham  
Le Massif de la Petite-Rivière  
Mont Ste-Anne



Téléphonez au **418-844-3272** pour plus de renseignements. Vous pouvez vous procurer vos billets au Centre des sports sur la Base.

## ÉCOLE DE MUSIQUE VALCARTIER

Depuis déjà plus de 15 ans, il y a une école de musique sur la base de Valcartier. Cette école offre des cours de qualité donnés par des professeurs d'expérience et qualifiés. Ces profs offrent également la possibilité de se présenter aux examens de l'École préparatoire de l'Université Laval.

Les cours offerts sont : piano, guitare, flûte à bec, lecture à vue, rythme.

Ces cours s'adressent à des gens de tous les âges et se donnent au Centre de la famille Valcartier. Début des cours en tout temps, s.v.p. téléphoner.

Pour vous inscrire, veuillez téléphoner au **418-844-5000, poste 8711** et laissez un message dans la boîte vocale.



PROCHAINE ÉDITION  
DU BULLETIN:  
MAI 2009

## HORAIRE DES SERVICES ET MESSES POUR LA PÉRIODE DES FÊTES

### Église Anglicane Christ Church

Le 1<sup>er</sup> et le 3<sup>e</sup> dimanche de chaque mois à 11h

### Église Presbytérienne St-Andrews à 10h (sauf cérémonie du 21 décembre)

21 décembre à 19h- cérémonie éclairée à la chandelle

25 janvier, 22 février, 15 mars, 12 avril

### Église Unie St-Andrews à 10h

7 décembre, 11 janvier, 8 février, 8 mars, 29 mars, 26 avril

### Église Catholique St-Gabriel

Tous les dimanches à 9h30

Tous les jeudis à 19h

**24 décembre à 20 h: cérémonie œcuménique et célébration eucharistique de Noël**

**31 décembre à 19h: Messe du Jour de l'An**

## Service œcuménique de Noël à l'Église St-Gabriel

La paroisse de St-Gabriel vous invite tous et chacun le 24 décembre à 20h pour la traditionnelle cérémonie de prière œcuménique ainsi que la célébration eucharistique de Noël.



MUNICIPALITÉ DE  
SAINT-GABRIEL-DE-VALCARTIER

1743, boul. Valcartier  
Saint-Gabriel-de-Valcartier  
(Québec) G0A 4S0

Téléphone: 418-844-1218  
Télécopieur: 418-844-3030  
courriel: admin@munsgdv.ca

Ensemble,  
au coeur de la nature



## CALENDRIER DES ACTIVITÉS + Aide-mémoire à découper

### Décembre

1 : OASIS—Début de la collecte de dons et denrées pour les paniers de Noël

4 : Début de la collecte mensuelle de déchets monstres -1 fois par mois

21 : OASIS—Fin de la collecte de dons et denrées pour les paniers de Noël

21 : Illumination du sapin de Noël au Centre communautaire

24, 25, 26 : Bureaux de la Municipalité fermés—  
JOYEUX NOËL

31 : Bureaux de la Municipalité fermés—  
BONNE ANNÉE 2009

### Janvier 2009

1 et 2 : Bureaux de la Municipalité fermés—  
BONNE ANNÉE 2009

3 : Taekwon Do—Collecte de bouteilles et de cannettes consignées

8 : Collecte de déchets monstres et collecte spéciale de sapins

### Février

5 : Collecte de déchets monstres

### Mars

5 : Collecte de déchets monstres (fin de la collecte mensuelle)

### Avril

7 : Début de la collecte hebdomadaire de déchets monstres - 1 fois par semaine

14 : Collecte de déchets monstres

21 : Collecte de déchets monstres

28 : Collecte de déchets monstres

